

NOVOPLACK

LA MEJOR PLACA AL MEJOR PRECIO



RH PLACA RESISTENTE A LA HUMEDAD (RH)

01

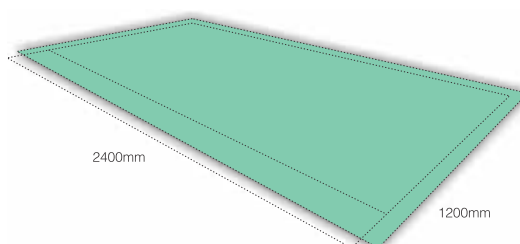
Descripción

Placa de yeso liviana, **resistente a la humedad** por su baja capacidad de absorción de agua que le proporcionan aditivos siliconados de alta calidad incorporados en su masa. Bordes longitudinales rebajados, revestida en ambas caras con papel-cartón de celulosa 100% reciclado.

02

Presentación

Espesor	12,5mm	12,5mm	15mm
Ancho	1,2m	1,2m	1,2m
Largo	2,4m	1,8m	2,4m
Peso	8,01 kg/m ²	8,01 kg/m ²	10,41 kg/m ²
Unid. por pallet	60 u.	60 u.	50 u.



03

Ventajas

- Resistente a la humedad
- Anti moho
- Permeable a vapores
- Gran solidez y estabilidad
- Mayor resistencia a impactos
- Menos peso
- Fácil manipulación e instalación

NOVOPLACK

LA MEJOR PLACA AL MEJOR PRECIO

04

Aplicaciones

Cerramiento

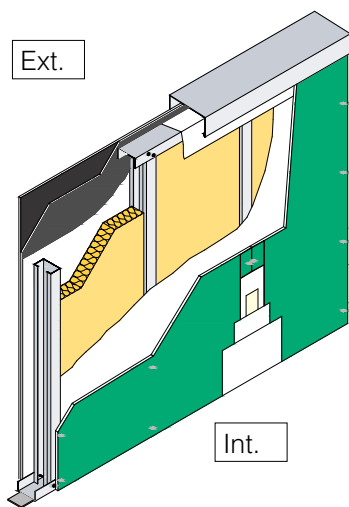
Tabique interior



Construcción de tabiques y revestimientos en locales interiores húmedos: baños, cocinas, lavaderos y vestuarios. No aplicar sobre cielo raso.

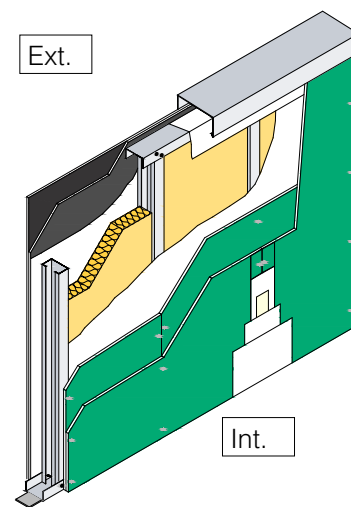
Emplacado interior simple

Espesor recomendado:
12,5 mm ó 15 mm



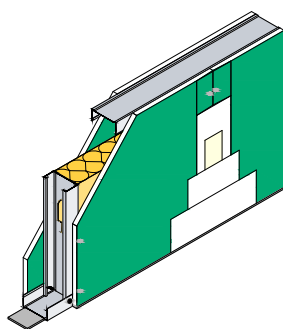
Emplacado interior doble

Espesor recomendado:
12,5 mm + 12,5 mm ó 15 mm + 15 mm



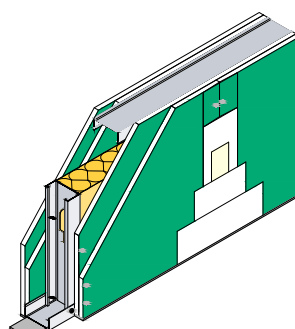
Emplacado interior simple

Espesor recomendado:
12,5 mm ó 15 mm



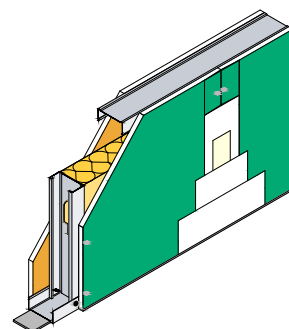
Emplacado interior doble

Espesor recomendado:
12,5 mm + 12,5 mm
ó 15 mm + 15 mm



Emplacado interior mixto

Espesor recomendado:
12,5 mm ó 15 mm



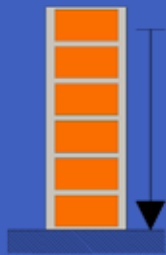


NOVOPLACK

LA MEJOR PLACA AL MEJOR PRECIO

Revestimiento

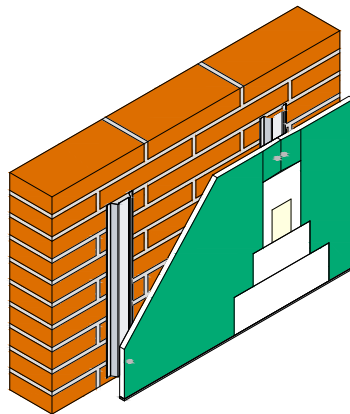
Pared existente a plomo



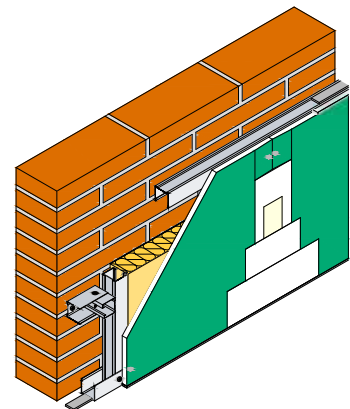
Revestimiento

Pared existente fuera de plomo

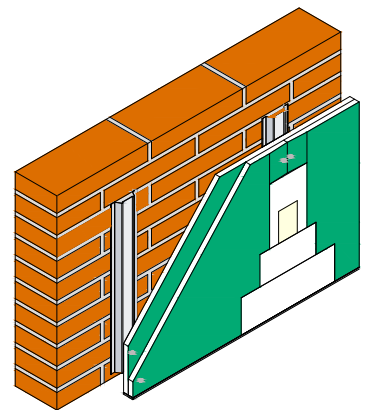
Revestimiento interior simple
Espesor recomendado:
12,5 mm ó 15 mm



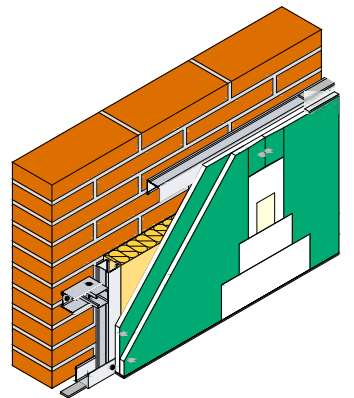
Espesor recomendado:
12,5 mm ó 15 mm



Revestimiento interior doble
Espesor recomendado:
12,5 mm + 12,5 mm ó 15 mm + 15 mm



Espesor recomendado:
12,5 mm + 12,5 mm ó 15 mm + 15 mm



NOVOPLACK

LA MEJOR PLACA AL MEJOR PRECIO

05

Información técnica

En la siguiente tabla se observa la comparación de resultados de ensayos físicos con los valores fijados por norma IRAM 11643 para placas de yeso. También se destaca el porcentaje de superioridad de las placas respecto de dicha norma.

Fecha 20/9/2018	Placa RH - 12,5mm		Superioridad porcentual respecto a Norma IRAM
	Valor Norma IRAM	Valor Promedio	
Peso [kg/m ²]	8 a 12,5	8,01	Verifica
Espesor [mm]	12,5 ± 0,6	12,21	Verifica
Largo [mm]	2400 - 6	2398,33	Verifica
Ancho [mm]	1200 - 5	1197,67	Verifica
Ancho de borde [mm]	40 a 80	51,00	Verifica
Profundidad de borde [mm]	0,6 a 2,5	1,30	Verifica
Escuadra [mm]	<2,5	0,33	657,57%
Resistencia a la flexión Longitudinal [N] CARA	≥500 (51,020)	679,96	35,99%
Resistencia a la flexión Longitudinal [N] ATRÁS	≥500 (51,020)	544,96	8,99%
Resistencia a la flexión sentido Transversal [N] CARA	≥180 (18,37)	335,87	86,59%
Resistencia a la flexión sentido Transversal [N] ATRÁS	≥180 (18,37)	310,35	72,42%
Nail Pull [N]	≥356 ASTM	426,42	19,78%
Resistencia al Choque Duro [mm]	Diám. <20mm	15,33	30,46%
Dureza de Bordos Long. [N]	≥67	170,54	154,54%
Dureza de Bordos Long. [N] REBAJE	-	205,94	-
Dureza de Núcleo [N]	≥67	165,46	146,96%
Dureza de Bordos Transv.[N]	≥67	155,86	132,63%
Absorción de agua %	<5%	4,90	2,04%

06

Nota Legal

Los datos incluidos en la presente documentación técnica son indicativos. Los mismos surgen de experiencias en obra, ensayos en condiciones de laboratorio e información provista por terceros, debiéndose en cada caso en particular evaluar las condiciones de la obra en la que serán empleados. Los productos deberán ser correctamente almacenados, manipulados y aplicados, en situaciones normales, dentro de su vida útil y de acuerdo con todas y cada una de las recomendaciones del fabricante. ASWELL S.A. se reserva el derecho de modificar las propiedades de sus productos en cualquier momento, cambio o anulación de materiales, especificaciones y/o diseños sin necesidad de notificación alguna. Los usuarios deben obligatoriamente conocer y utilizar la versión última y actualizada de las Hojas de Datos de Productos, copias de las cuales se enviarán a quién las solicite.

